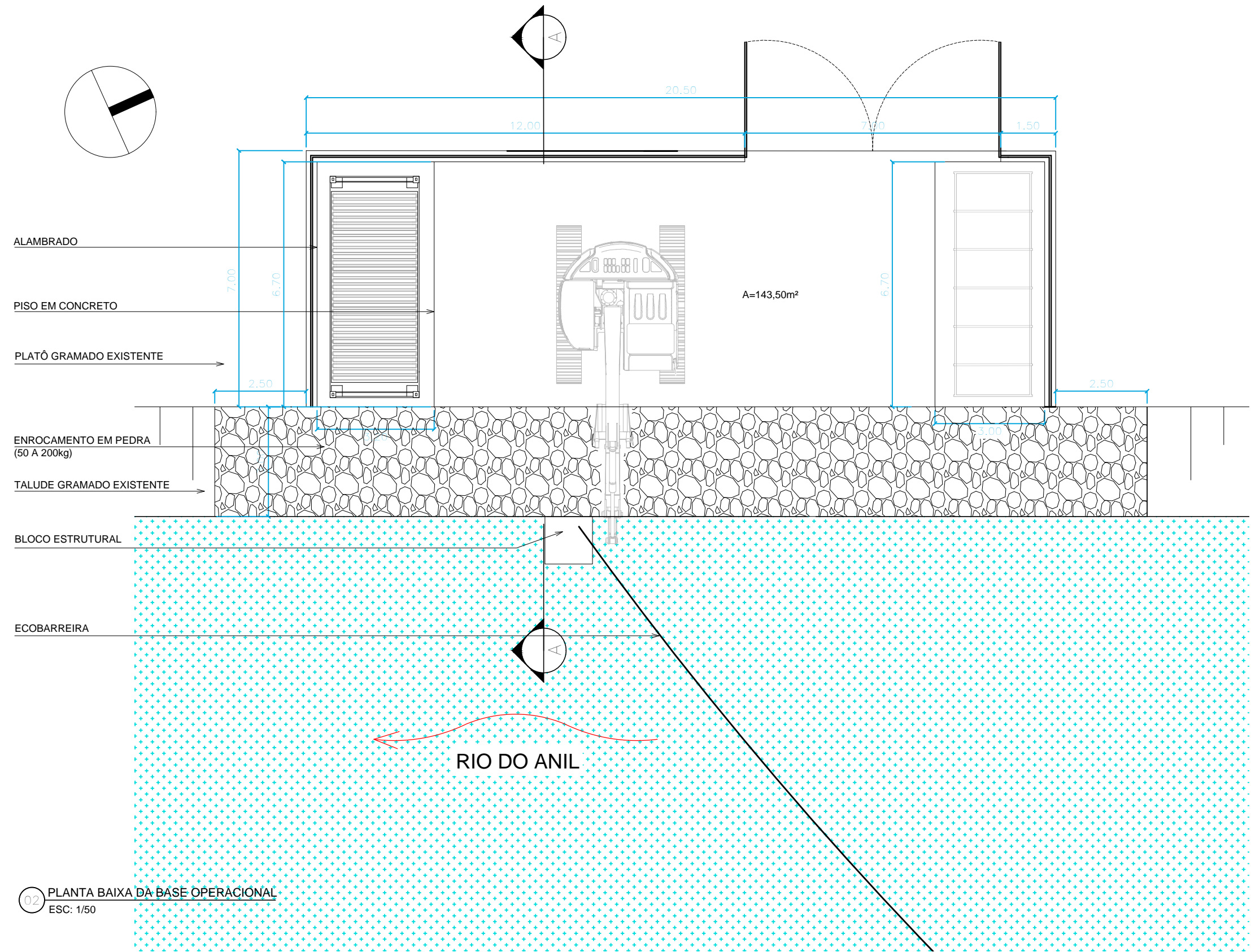
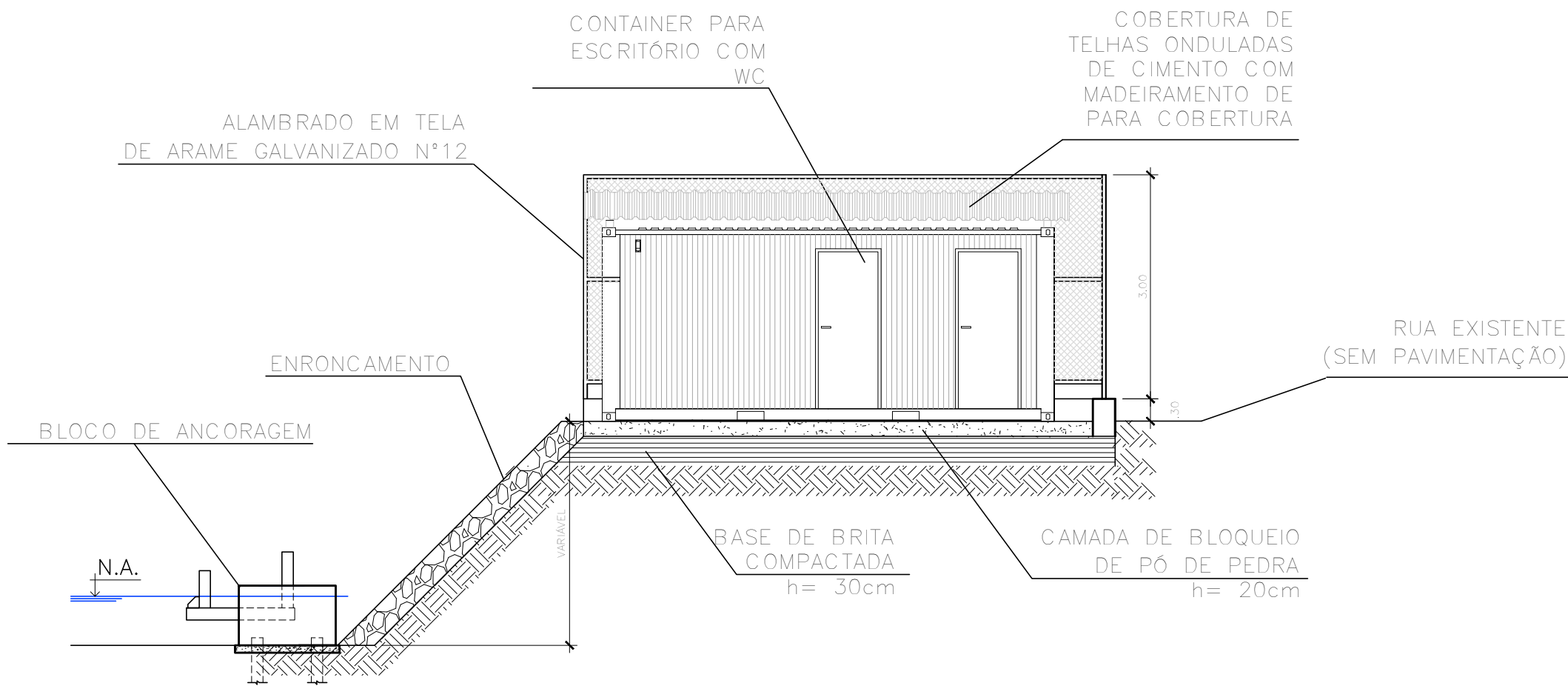




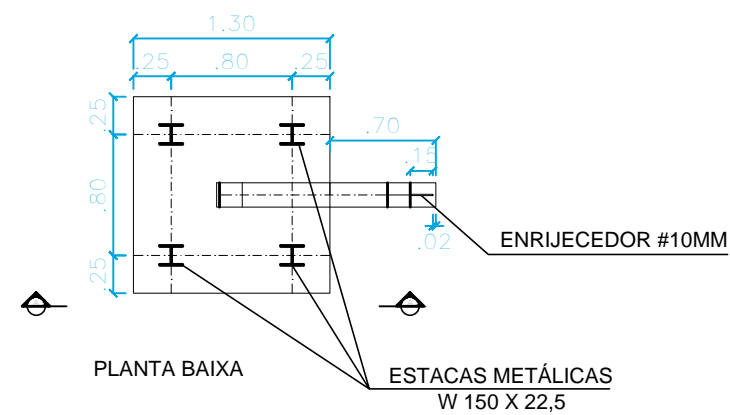
01 IMPLANTAÇÃO ECOBARREIRA
ESC: 1/1000



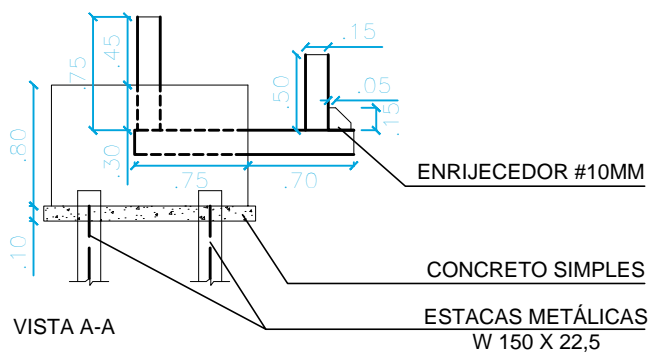
02 PLANTA BAIXA DA BASE OPERACIONAL
ESC: 1/50



03 CORTE AA
ESC: 1/75



04 PLANTA BAIXA
ESC: 1/50



05 DETALHE DO BLOCO DE ANCORAGEM
ESC: 1/75



06 IMPLANTAÇÃO DA BASE OPERACIONAL
ESC: 1/250

NOTAS:

1. COTAS EM METROS;
2. NOTAS: A IMPLANTAÇÃO DEVE SER REVISTA DE ACORDO COM AS CONDIÇÕES DO LOCAL A SEREM LEVANTADAS NO LEVANTAMENTO TOPOGRÁFICO A SER REALIZADO NA FASE DE PROJETO EXECUTIVO.
3. A INDICAÇÃO DA DISPOSIÇÃO DAS CAÇAMBAS ROLL-ON/ROLL-OFF E DOS CONTAINERS É MERAMENTE ILUSTRATIVA. A AQUISIÇÃO DOS MESMOS NÃO ESTÁ INCLuíDA NA ETAPA DE IMPLANTAÇÃO (OBRA), E SIM NA ETAPA DE "OPERAÇÃO".

R0	Inicial	24/07/2019	Rosane Nogueira	João Rocha	EMIÇÃO INICIAL
Emissão	Tipo	Data	Revisado por	Resp. Técnico	Descrição
TIPOS DE EMISSÃO	A - Preliminar		C - Para conhecimento		E - Para construção
	B - Para liberação		D - Para cotação		F - Conf. construído



GOVERNO DO ESTADO DO RIO DE JANEIRO
SECRETARIA DE ESTADO DO AMBIENTE E SUSTENTABILIDADE
INSTITUTO ESTADUAL DO AMBIENTE

ESTUDO DE IMPLANTAÇÃO DE BASES OPERACIONAIS DAS ECOBARREIRAS, INSTALAÇÕES DAS BARREIRAS DE CONTENÇÃO DE LIXO FLUTUANTE E SUA REMOÇÃO - JACAREPAGUÁ - RIO DE JANEIRO - RJ

BASE OPERACIONAL 02 - RIO DO ANIL
PROJETO ARQUITETÔNICO

FOLHA
02/05

DATA 24/07/2019	AUTOR/IDENT. RAFAEL AGENOR DOS SANTOS CREA 1405324953	NÚMERO DO DESENHO DRM-BBGB-PRJ-EBJ-0-IEA-A002-DE	ESCALA INDICADA
--------------------	---	---	--------------------